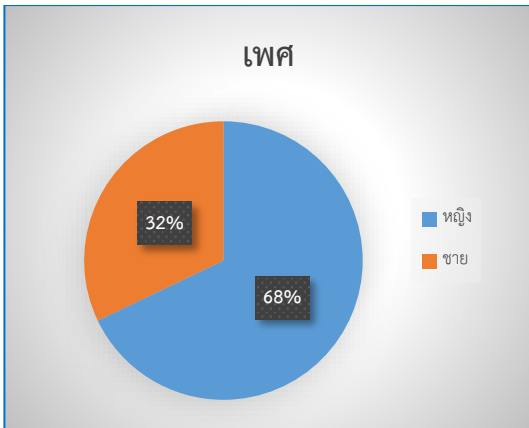


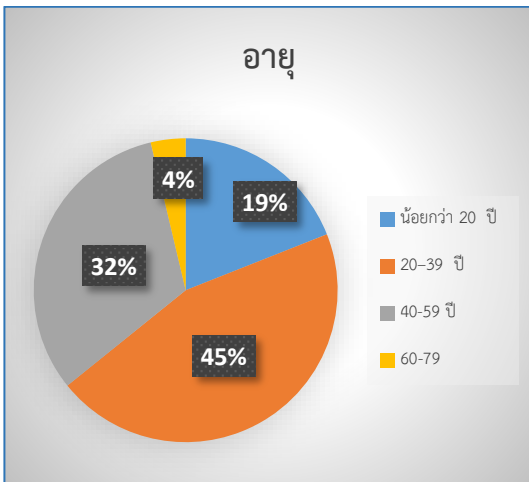
สรุปการประเมินความพึงพอใจของผู้ปกครองนักเรียน  
ที่มีต่อการบริการของโรงเรียนโสตสโมสร ปีการศึกษา 2565  
ผู้ทำแบบสอบถาม จำนวน คน คิดเป็น 100% ของผู้ปกครองนักเรียน

1. เพศ



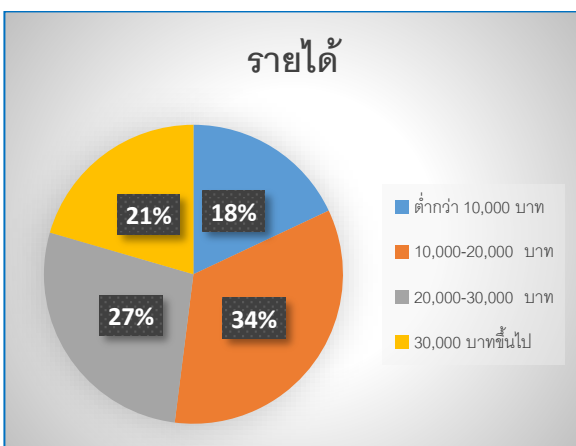
หญิง	จำนวน	197 คน
ชาย	จำนวน	93 คน
รวม		290 คน

2. อายุ



น้อยกว่า 20 ปี	จำนวน	55 คน
20 - 39 ปี	จำนวน	131 คน
40-59 ปี	จำนวน	93 คน
60-79 ปี	จำนวน	11 คน

4. รายได้



ต่ำกว่า 10,000 บาท	จำนวน	36 คน
10,000-20,000 บาท	จำนวน	68 คน
20,000-30,000 บาท	จำนวน	55 คน
30,000 บาทขึ้นไป	จำนวน	31 คน

ตอนที่ 2 ความพึงพอใจต่อการบริการของโรงเรียนโสตศึกษา

ที่	ประเด็น	ระดับความพึงพอใจ			ค่าเฉลี่ย รายข้อ	ระดับความ พึงพอใจ
		ดีมาก (3)	ดี (2)	ปรับปรุง (1)		
1	ด้านวิชาการการจัดการเรียนการสอน	66.6	32.8	0.6	2.7	ดีมาก
2	ด้านการจัดกิจกรรมต่างๆของโรงเรียน	61.4	38.3	0.3	2.6	ดีมาก
3	ด้านอาคารสถานที่และสิ่งแวดล้อม	55.9	42.1	2.0	2.5	ดีมาก
4	ด้านการให้บริการผู้ปกครองและชุมชน	60.3	38.3	1.4	2.5	ดีมาก
5	ด้านการให้บริการนักเรียนและระบบดูแลช่วยเหลือนักเรียน	60.3	38.3	1.4	2.5	ดีมาก
6	ด้านการประชาสัมพันธ์ต่างๆ	57.6	41.4	1.0	2.6	ดีมาก
	ค่าเฉลี่ย	60.3	37.6	2.0	2.6	ดีมาก

ข้อเสนอแนะเพิ่มเติม

1. ห้องน้ำควรมีจำนวนเหมาะสมกับนักเรียนและมีความสะอาด
2. อยากให้แจ้งกิจกรรมของทางโรงเรียนหรือวันหยุดล่วงหน้าอย่างน้อย 1 เดือนเพื่อให้ผู้ปกครองได้ลาหยุดเพื่อมาร่วมกิจกรรมกับนักเรียน
3. ขอให้ทางโรงเรียนทำความสะอาดตึกอาคารเรียนให้สะอาด
4. ควรปรับปรุงความสะอาดในห้องน้ำโรงเรียน ควรมีพนักงานภารโรงให้มากขึ้น

5. อยากให้มีการจัดการบริหารจัดการเกี่ยวกับระบบจราจรในตอนเช้าและตอนเย็น
6. อยากให้มีที่รับรองผู้ปกครองให้เพียงพอ
7. อยากให้จัดกิจกรรมเสริมทักษะเพื่อ

ผลการสรุปการประเมินความพึงพอใจของผู้ปกครองนักเรียนที่มีต่อการบริการของโรงเรียนโสตศึกษา ปีการศึกษา 2565 จากผู้ประเมิน 290 คน มีดังนี้ การประเมินความพึงพอใจของผู้ปกครองนักเรียนที่มีต่อการบริการของโรงเรียนโสตศึกษา ปีการศึกษา 2565 อยู่ในเกณฑ์ระดับความพึงพอใจ ระดับดีมาก ค่าเฉลี่ยมีค่าเท่ากับ 2.6

ตอนที่2 ระดับความพึงพอใจเกี่ยวกับการบริการ

- 3 หมายถึง มีความพึงพอใจต่อการบริการระดับดีมาก
- 2 หมายถึง มีความพึงพอใจต่อการบริการในระดับดี

1 หมายถึง มีความพึงพอใจต่อการบริการในระดับน้อย

#### เกณฑ์การเปรียบเทียบค่าเฉลี่ยกับเกณฑ์การประเมินค่าเฉลี่ย

ค่าเฉลี่ยระดับ 2.5 – 3 มีความพึงพอใจระดับดีมาก

ค่าเฉลี่ยระดับ 1.6 - 2.4 มีความพึงพอใจระดับดี

ค่าเฉลี่ยระดับ 0-1.5 มีความพึงพอใจระดับน้อย